

**ORDURES MÉNAGÈRES,
COLLECTE LE JEUDI,**

**D'AVRIL À OCTOBRE : COLLECTE
SUPPLÉMENTAIRE LE LUNDI**



**DÉCHETS RECYCLABLES,
COLLECTE LE JEUDI**

**TOUTES LES COLLECTES DE LA SEMAINE SONT DÉCALÉES D'UNE
JOURNÉE À PARTIR DU JOUR FÉRIÉ, VOIR TABLEAU CI-DESSOUS :**

Jours fériés	Collectes du lundi reportées au	Collectes du jeudi reportées au
1 ^{er} janvier	/	ven 3 janvier
21 avril	mar 22 avril	ven 25 avril
1 ^{er} mai	Collecte maintenue	ven 2 mai
8 mai	Collecte maintenue	ven 9 mai
29 mai	Collecte maintenue	ven 30 mai
9 juin	mar 10 juin	ven 13 juin
14 juillet	mar 15 juillet	ven 18 juillet
15 août	Collecte maintenue	Collecte maintenue
11 novembre	/	ven 14 novembre
25 décembre	/	ven 26 décembre

MÉMO :

Je sors mes bacs
la veille au soir,
je les présente en
bord de voirie et
poignées vers la
route et je les rentre
le plus tôt possible
après la collecte

MÉMO TRI

TOUS LES EMBALLAGES & PAPIERS



UNE SEULE QUESTION À SE POSER, C'EST UN EMBALLAGE ? JE LE TRIE EN VRAC ET PAS EN SAC !

À TRIER

TOUS LES EMBALLAGES EN VERRE



À DÉPOSER DANS UN POINT D'APPORT VOLONTAIRE, PRÈS DE CHEZ VOUS.

À TRIER

TEXTILE & CHAUSSURES



À DÉPOSER DANS UNE BORNE TEXTILE, PRÈS DE CHEZ VOUS.

À TRIER

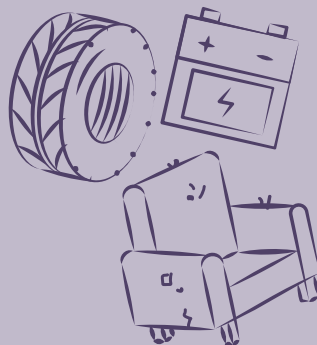
DÉCHETS ALIMENTAIRES ET VÉGÉTAUX



ÉPLUCHURES, MARC DE CAFÉ, SACHETS DE THÉ, COQUILLES D'ŒUFS, PAPIER ABSORBANT, PLANTES FANÉES, HERBES & FEUILLES, BROYAT.

AU COMPOST

DÉCHETTERIE



DÉCHETS D'ÉQUIPEMENTS ÉLECTRIQUES ET ÉLECTRONIQUES, AMPOULES, MOBILIER ET MATELAS, LES VÉGÉTAUX, RÉSIDUS DE MES TRAVAUX, OBJETS VOLUMINEUX, MATÉRIEL DANGEREUX, PNEUS, PILES...

À TRIER

ORDURES MÉNAGÈRES



CE QUI N'EST NI RECYCLABLE NI COMPOSTABLE DOIT ÊTRE JETÉ EN SAC.

À JETER