



**ORDURES MÉNAGÈRES,  
COLLECTE LE MERCREDI**



**DÉCHETS RECYCLABLES,  
COLLECTE LE VENDREDI**

**TOUTES LES COLLECTES DE LA SEMAINE SONT DÉCALÉES D'UNE JOURNÉE À PARTIR DU JOUR FÉRIÉ, VOIR TABLEAU CI-DESSOUS :**

Jours fériés	Collectes du mercredi reportées au	Collectes du vendredi reportées au
1 <sup>er</sup> janvier	Collecte maintenue	<b>sam 3 janvier</b>
6 avril	<b>jeu 9 avril</b>	<b>sam 11 avril</b>
1 <sup>er</sup> mai	Collecte maintenue	<b>sam 2 mai</b>
8 mai	Collecte maintenue	<b>sam 9 mai</b>
14 mai	Collecte maintenue	<b>sam 16 mai</b>
25 mai	<b>jeu 28 mai</b>	<b>sam 30 mai</b>
14 juillet	<b>jeu 16 juillet</b>	<b>sam 18 juillet</b>
11 novembre	<b>jeudi 12 novembre</b>	<b>sam 14 novembre</b>
25 décembre	Collecte maintenue	<b>sam 26 décembre</b>

### MÉMO :

Je sors mes bacs la veille au soir, je les présente en bord de voirie et poignées vers la route et je les rentre le plus tôt possible après la collecte

# MÉMO TRI

## TOUS LES EMBALLAGES & PAPIERS



UNE SEULE QUESTION À SE POSER, C'EST UN EMBALLAGE ? JE LE TRIE EN VRAC ET PAS EN SAC !

À TRIER

## TOUS LES EMBALLAGES EN VERRE



À DÉPOSER DANS UN POINT D'APPORT VOLONTAIRE, PRÈS DE CHEZ VOUS.

À TRIER

## TEXTILE & CHAUSSURES



À DÉPOSER DANS UNE BORNE TEXTILE, PRÈS DE CHEZ VOUS.

À TRIER

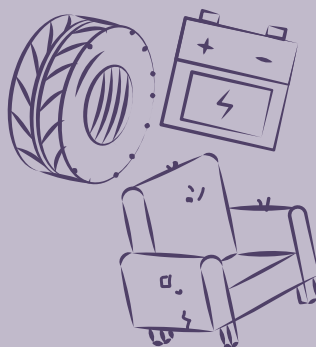
## DÉCHETS ALIMENTAIRES ET VÉGÉTAUX



ÉPLUCHURES, MARC DE CAFÉ, SACHETS DE THÉ, COQUILLES D'ŒUFS, PAPIER ABSORBANT, PLANTES FANÉES, HERBES & FEUILLES, BROYAT.

AU COMPOST

## DÉCHÈTERIE



DÉCHETS D'ÉQUIPEMENTS ÉLECTRIQUES ET ÉLECTRONIQUES, AMPOULES, MOBILIER ET MATELAS, LES VÉGÉTAUX, RÉSIDUS DE MES TRAVAUX, OBJETS VOLUMINEUX, MATÉRIEL DANGEREUX, PNEUS, PILES...

À TRIER

## ORDURES MÉNAGÈRES



CE QUI N'EST NI RECYCLABLE NI COMPOSTABLE DOIT ÊTRE JETÉ EN SAC.

À JETER